

Umweltfreundliche Lackierraumabsaugung mit energiesparender Technik



Die Vorteile auf einen Blick

- ✓ Einhaltung der gesetzlichen Arbeitsplatz-Grenzwerte
- ✓ Gesunde Luftverhältnisse im Lackierraum für Mitarbeiter und die Umwelt.
- ✓ Optimale Arbeitsbedingungen durch ständige Frischluftzufuhr.
- ✓ Effiziente Erfassung des Farbnebels durch vertikale Luftströmung (von oben nach unten).
- ✓ Minimierte Bildung von Luftverwirbelungen, dadurch hochwertige Lackiererergebnisse.
- ✓ Ebenerdige Konstruktion, auch für sperrige, schwere Teile.
- ✓ Bis zu 60 % Energieeinsparung durch innovative Technik.
- ✓ Extrem bedienerfreundliche Anlagensteuerung.

Schuko

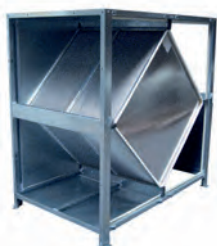
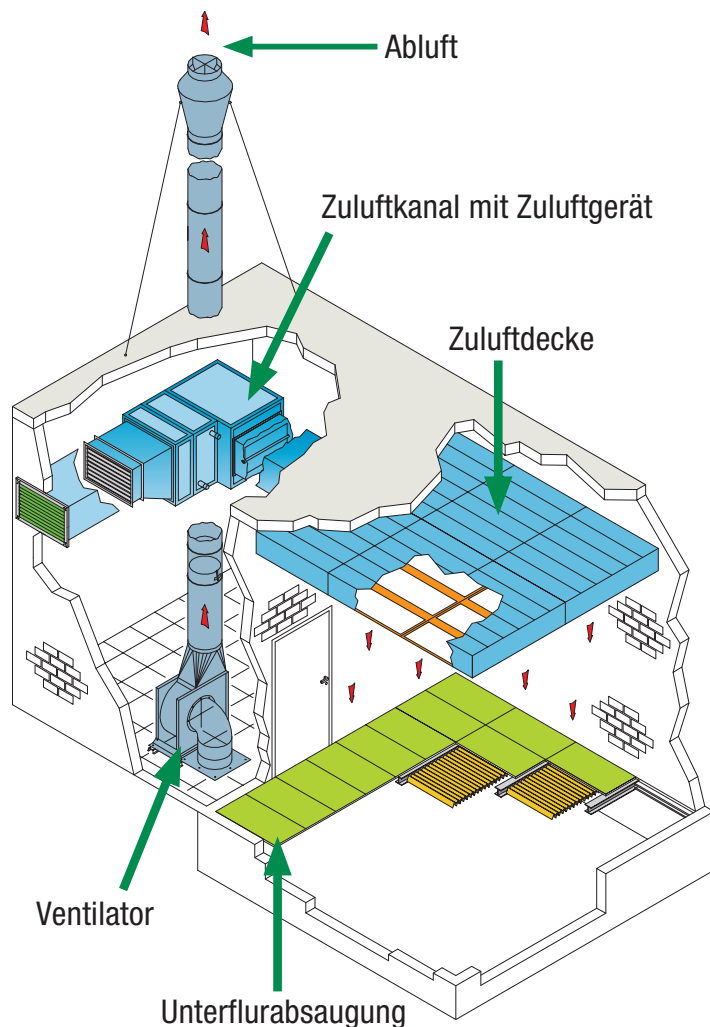
Absaug-, Oberflächen- und Filtertechnik

Unterflurabsaugung mit Zuluftdecke

Die Unterflurabsaugung von Schuko bildet die Basis für einen **effizienten Spritzraum** und **beste Oberflächenergebnisse**. Die Erfassung des Oversprays erfolgt bei einer Unterbodenabsaugung effektiv auf der gesamten Grundfläche, ohne störende Einbauten an denen sich Luftverwirbelungen bilden können. Durch die **ebenerdige Konstruktion** können selbst schwere und sperrige Teile problemlos darauf geschoben und lackiert werden.

Eine **Zuluftdecke** mit passend bemessener Filterfläche wird direkt über der **Unterflurabsaugung** angebracht. Durch dieses **System von Zuluft und Abluft** wird eine vertikale Luftströmung von oben nach unten erzeugt, die eine sichere Erfassung des Lacknebels sowie eine **hohe Qualität der lackierten Oberflächen** gewährleistet. Die Installation einer **automatisierten Nachlaufzeit** zum Abdunsten und Trocknen frisch lackierter Teile ist problemlos möglich.

Durch die ständige Zufuhr frischer und sauberer Luft im Lackiererraum entsteht die **Basis für den Gesundheitsschutz** der Mitarbeiter und ein **produktives Arbeitsumfeld**. Ein Zuluftgerät ist für die saubere Frischluft und ihre Temperaturregelung verantwortlich und damit für optimale Arbeitsbedingungen unerlässlich.



Um die Energiekosten speziell an kalten Tagen in Grenzen zu halten, kann ein **Kreuzstrom-Wärmetauscher** installiert werden. Hiermit wird die warme Abluft aus dem Lackiererraum zur Erwärmung der Frischluft genutzt und es können 50 – 60 % Energiekosten eingespart werden.



Schaltschränke aus eigener Produktion und der Einsatz von programmierbaren Steuerungen runden die Anforderungen nach besten Oberflächenqualitäten bei gleichzeitiger **Energieeinsparung und Bedienerfreundlichkeit** ab.



+49 (0)180 / 11 11 900
www.schuko.de

49196 Bad Laer · Gewerbepark 2
88348 Bad Saulgau · Mackstraße 18
97478 Knetzgau · Industriestraße 22
55481 Kirchberg/H. · Hugo-Wagener-Straße 11
25451 Quickborn · Pascalstr. 22
14959 Trebbin · Heinrich-Schulte-Südhoff-Str. 1
62-561 Ślesin, POLAND · Kolonia Sarnowa · Biskupie Sarnowskie 9

+49 (0) 54 24 / 80 6-0 · info@schuko.de
+49 (0) 75 81 / 48 71-0 · saulgau@schuko.de
+49 (0) 95 27 / 92 28-0 · knetzgau@schuko.de
+49 (0) 67 63 / 30 319-0 · kirchberg@schuko.de
+49 (0) 41 06 / 76 71-0 · quickborn@schuko.de
+49 (0) 33731 / 86 7-0 · trebbin@schuko.de
+48 (0) 63 / 245 64 00 · slesin@schuko.pl