

Rohrbauteile für Absaug- und Förderleitungen

Anlagenbauteile



www.schuko.de

Schuko
Alles im grünen Bereich.



Seit | since
1968

Wir sind #TeamSchuko Eure Architekten für saubere Luft

„Alles im grünen Bereich“ – ist für uns weit mehr als ein Versprechen für saubere Luft. Es ist unser Anspruch, für klare Verhältnisse zu sorgen: in der Produktion, in der Luftqualität und in der Energieeffizienz.

Seit 1968 entwickeln wir maßgeschneiderte Absaug- und Filteranlagen für Handwerk und Industrie – mit einem Ziel: die Belastung durch Produktionsabfälle wie (Fein-)Stäube, Späne und Dämpfe wirkungsvoll zu beseitigen. So schützen unsere Anlagen Ihre Mitarbeitenden, verlängern die Lebensdauer von Maschinen, senken Betriebskosten und sichern Ihren Unternehmenserfolg langfristig ab.

Wir sind ein Familienunternehmen in 2. Generation und stehen mit großer Leidenschaft für Präzision, Verantwortung und Verlässlichkeit. Wir arbeiten mit Weitblick, Erfahrung und durchdachter Technik. Dabei kommt alles aus einer Hand: Beratung und Planung, Herstellung, Anlieferung und Montage, bis zur Bedienschulung und Wartung. Unsere Anlagen begleiten unsere Kunden viele Jahre – zuverlässig, wirtschaftlich und nachhaltig. Wenn alles läuft und alles passt, dann ist alles im grünen Bereich.

Unsere Produkte und Anlagen

- | | |
|------------------------------|---------------------------|
| ■ FAHRBARE ABSAUGGERÄTE | ■ FARBNEBELABSAUGLÖSUNGEN |
| ■ MOBILE ENTSTAUBER | ■ EINWELLENZERKLEINERER |
| ■ STATIONÄRE ABSAUGANLAGEN | ■ BRIKETTIERPRESSEN |
| ■ INDUSTRIELLE FILTERTECHNIK | ■ ANLAGENBAUTEILE |
| ■ SCHLEIFSTAUB-ABSAUGTISCHE | ■ STEUERUNGEN |

ANLAGENBAUTEILE

Schuko-Rohrbauteile sind hochwertige, funktionssichere und strömungstechnisch perfektionierte Produkte für optimale Absaug- und Förderleitungssysteme.

Der Erfolg und Energieverbrauch einer Absauganlage wird maßgeblich vom Rohrleitungssystem beeinflusst. Kurze Wege mit möglichst geringen Widerständen gilt es optimal zu planen. Das Bauteile-Programm von Schuko ist aus unserer langjährigen Erfahrung im Bau von individuellen Absauganlagen entstanden und hält vielfältige, praxisgerechte Lösungen bereit.

Die nachfolgenden Abbildungen und Beschreibungen geben einen groben Überblick unserer Standard-Bauteile.

Selbstverständlich können Sie unseren technischen Außendienst zur Beratung und Planung kontaktieren.



Inhaltsverzeichnis

| | |
|---|----|
| Rohre siehe Seite | 4 |
| Rohrbögen siehe Seite | 5 |
| Rohrsegmente & Flanschringe siehe Seite | 6 |
| Abzweige, Hosenstücke & Anniestutzen siehe Seite | 7 |
| Saugsammler, Maschinenanschluss- & Übergangstücke siehe Seite | 8 |
| Schläuche siehe Seite | 9 |
| Schlauchmanschetten & Bajonettverschlüsse siehe Seite | 10 |
| Rohrschellen siehe Seite | 11 |
| Blinddeckel & Absperrschieber siehe Seite | 12 |
| Energiesparschieber siehe Seite | 13 |
| Klappen siehe Seite | 14 |
| Rohrschalldämpfer, Wandkehrloch & Containeranschlüsse siehe Seite | 15 |
| Magnetabscheider, Klotzfänger & Kompensatoren siehe Seite | 16 |
| Rohrweichen, Dachdurchführungen & Torsionsausgleiche siehe Seite | 17 |
| Befestigungsmaterial siehe Seite | 18 |
| Stichwortverzeichnis siehe Seite | 21 |

Rohre

Rohre

- Standardlänge 990 mm (kürzere Längen auf Anfrage lieferbar)
- aus verzinktem Stahlblech
- mit 5,5 mm Bördelrand umlaufend zur Verbindung weiterer Bauteile
- Laserverschweißt von Ø 80 bis einschl. Ø 400 mm
- Längsgefalzt von Ø 400 bis einschl. Ø 1.000 mm
- Längenanpassung durch Kürzen und anschließendem Bördeln möglich
- größere Materialstärken zum Fördern von z. B. Hackschnitzeln etc. auf Anfrage lieferbar

| Rohr | | |
|-------------|----------------|----------|
| Durchmesser | Materialstärke | Art.-Nr. |
| 80 mm | 0,7 mm | 208000L |
| 100 mm | 0,7 mm | 210000L |
| 120 mm | 0,7 mm | 212000L |
| 140 mm | 0,7 mm | 214000L |
| 160 mm | 0,7 mm | 216000L |
| 180 mm | 0,7 mm | 218000L |
| 200 mm | 0,7 mm | 220000L |
| 250 mm | 0,7 mm | 225000L |
| 300 mm | 0,7 mm | 230000L |
| 350 mm | 1,0 mm | 235000L |
| 400 mm | 1,0 mm | 240000L |
| 450 mm | 1,0 mm | 245000F |
| 500 mm | 1,0 mm | 250000F |
| 560 mm | 1,0 mm | 256000F |
| 630 mm | 1,0 mm | 263000F |
| 710 mm | 1,0 mm | 271000F |
| 800 mm | 1,0 mm | 280000 |
| 900 mm | 1,0 mm | 304713 |
| 1.000 mm | 1,0 mm | 304332 |



Wickelfalzrohre

- aus verzinktem Stahlblech
- mit 6 mm Bördelrand umlaufend und vormontiertem Flanschring zur Verbindung weiterer Bauteile
- mit Außenfalz, das heißt innen sind diese Wickelfalzrohre nahezu glatt
- hohe Stabilität zum Überbrücken größerer Strecken ohne Halterung

| Wickelfalzrohr | | | | | |
|----------------|----------------|--------------------|--------------------|--------------------|--------------------|
| Durchmesser | Materialstärke | 2 m Länge Art.-Nr. | 3 m Länge Art.-Nr. | 5 m Länge Art.-Nr. | 6 m Länge Art.-Nr. |
| 160 mm | 0,9 mm | 306938 | 306936 | 306875 | 306952 |
| 180 mm | 0,9 mm | 306872 | 306955 | 306958 | 306959 |
| 200 mm | 0,9 mm | 306870 | 306965 | 306967 | 306968 |
| 250 mm | 0,9 mm | 306868 | 306973 | 306974 | 306975 |
| 300 mm | 0,9 mm | 306866 | 306979 | 306980 | 306981 |
| 350 mm | 0,9 mm | 306864 | 306985 | 306986 | 306987 |
| 400 mm | 0,9 mm | 306862 | 306992 | 306993 | 306994 |
| 450 mm | 0,9 mm | 306860 | 306998 | 306999 | 307001 |
| 500 mm | 0,9 mm | 306858 | 307005 | 307006 | 307007 |
| 560 mm | 0,9 mm | 306877 | 307011 | 307012 | 307013 |
| 630 mm | 0,9 mm | 306879 | 307019 | 307018 | 307020 |
| 710 mm | 0,9 mm | 306881 | 307023 | 307024 | - |
| 800 mm | 0,9 mm | 306883 | 307026 | - | - |
| 900 mm | 0,9 mm | 306885 | 307028 | - | - |
| 1.000 mm | 0,9 mm | 306887 | 307030 | - | - |



Rohrbögen

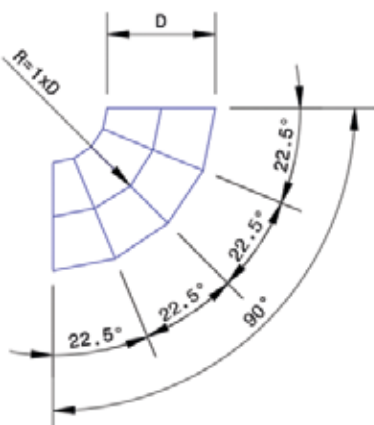
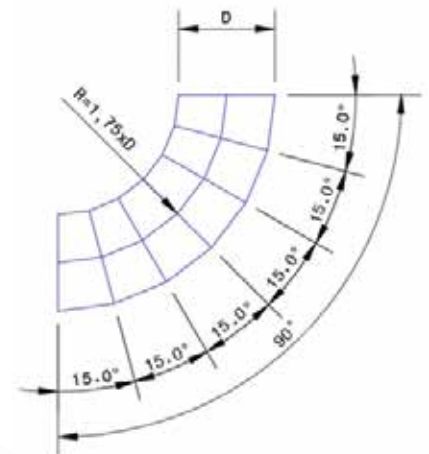
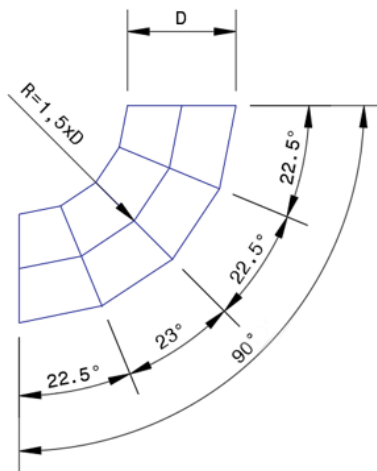
Rohrbögen 45°, 60°, 67,5° und 90°

- aus verzinktem Stahlblech
- mit 5 mm Bördelrand umlaufend zur Verbindung weiterer Bauteile
- hergestellt in Segmentbauweise
- Biegeradien von $R=1D$ (für Richtungsänderung der Rohrleitungen in engen Räumen) bis $R=1,75D$
- größere Materialstärken zum Fördern von z. B. Hackschnitzeln etc. auf Anfrage lieferbar

| Rohrbogen R=1,0xD | | | |
|-------------------|----------------|------------|------------|
| Durchmesser | Materialstärke | Winkel 45° | Winkel 90° |
| 80 mm | 0,8 mm | - | - |
| 100 mm | 0,8 mm | - | - |
| 120 mm | 0,8 mm | - | - |
| 140 mm | 0,8 mm | - | - |
| 160 mm | 0,8 mm | - | - |
| 180 mm | 0,8 mm | - | - |
| 200 mm | 0,8 mm | - | - |
| 250 mm | 1,0 mm | 304671 | 304673 |
| 300 mm | 1,0 mm | 304677 | 304679 |
| 350 mm | 1,0 mm | 304683 | 304685 |
| 400 mm | 1,0 mm | 304689 | 304691 |
| 450 mm | 1,0 mm | 304695 | 304696 |
| 500 mm | 1,0 mm | 304699 | - |
| 560 mm | 1,0 mm | 304702 | - |
| 630 mm | 1,0 mm | 304705 | - |
| 710 mm | 1,0 mm | 304708 | - |
| 800 mm | 1,0 mm | 304711 | - |
| 900 mm | 1,0 mm | 304715 | - |
| 1.000 mm | 1,0 mm | 304719 | - |

| Rohrbogen R=1,5xD | | | | | |
|-------------------|----------------|------------|------------|--------------|------------|
| Durchmesser | Materialstärke | Winkel 45° | Winkel 60° | Winkel 67,5° | Winkel 90° |
| 80 mm | 0,8 mm | 450800 | 670800 | - | 900800 |
| 100 mm | 0,8 mm | 451000 | 671000 | - | 901000 |
| 120 mm | 0,8 mm | 451200 | - | 671200 | 901200 |
| 140 mm | 1,0 mm | 451400 | - | 671400 | 901400 |
| 160 mm | 1,0 mm | 451600 | - | 671600 | 901600 |
| 180 mm | 1,0 mm | 451800 | - | 671800 | 901800 |
| 200 mm | 1,0 mm | 452000 | - | 672000 | 902000 |

| Rohrbogen R=1,75xD | | | | |
|--------------------|----------------|------------|------------|--------------|
| Durchmesser | Materialstärke | Winkel 45° | Winkel 60° | Winkel 67,5° |
| 250 mm | 1,0 mm | 452500 | 672500 | 902500 |
| 300 mm | 1,0 mm | 453000 | 673000 | 903000 |
| 350 mm | 1,0 mm | 453500 | 673500 | 903500 |
| 400 mm | 1,0 mm | 454000 | 674000 | 904000 |
| 450 mm | 1,0 mm | 454500 | 674500 | 904500 |
| 500 mm | 1,0 mm | 455000 | - | - |
| 560 mm | 1,0 mm | 455600 | - | - |
| 630 mm | 1,0 mm | 456300 | - | - |
| 710 mm | 1,0 mm | 457600 | - | - |
| 800 mm | 1,0 mm | 458000 | - | - |
| 900 mm | 1,0 mm | 459000 | - | - |



Rohrsegmente & Flanschringe

Rohrsegmente

- aus verzinktem Stahlblech
- mit 5 mm Bördelrand umlaufend zur Verbindung weiterer Bauteile
- größere Materialstärken zum Fördern von z. B. Hackschnitzeln etc. auf Anfrage lieferbar

| Rohrsegment | | | |
|-------------|----------------|------------|--------------|
| Durchmesser | Materialstärke | Winkel 15° | Winkel 22,5° |
| 80 mm | 0,8 mm | 150800 | - |
| 100 mm | 0,8 mm | 151000 | - |
| 120 mm | 0,8 mm | - | 151200 |
| 140 mm | 0,8 mm | - | 151400 |
| 160 mm | 0,8 mm | - | 151600 |
| 180 mm | 0,8 mm | - | 151800 |
| 200 mm | 0,8 mm | - | 152000 |
| 250 mm | 1,0 mm | 152500 | - |
| 300 mm | 1,0 mm | 153000 | - |
| 350 mm | 1,0 mm | 153500 | - |
| 400 mm | 1,0 mm | 154000 | - |
| 450 mm | 1,0 mm | 154500 | - |
| 500 mm | 1,0 mm | 155000 | - |
| 560 mm | 1,0 mm | 155600 | - |
| 630 mm | 1,0 mm | 156300 | - |
| 710 mm | 1,0 mm | 157100 | - |
| 800 mm | 1,0 mm | 158000 | - |
| 900 mm | 1,0 mm | 159000 | - |
| 1.000 mm | 1,0 mm | 304718 | 304333 |



Flanschringe

- zum Verbinden von Rohrbauteilen und zur Aufnahme großer Kräfte
- Flanschring liegt lose hinter jedem Bord des zu verbindenden Rohrbauteils, somit können Bögen bei der Planung und Montage „rasterfrei“ eingesetzt werden.
- aus feuerverzinktem Stahl

| Flanschringe | |
|--------------|----------|
| Durchmesser | Art.-Nr. |
| 120 mm | 701200 |
| 140 mm | 701400 |
| 160 mm | 701600 |
| 180 mm | 701800 |
| 200 mm | 702000 |
| 250 mm | 702500 |
| 300 mm | 703000 |
| 350 mm | 703500 |
| 400 mm | 704000 |
| 450 mm | 704500 |
| 500 mm | 705000 |
| 560 mm | 705600 |
| 630 mm | 706300 |
| 710 mm | 707000 |
| 800 mm | 708000 |
| 900 mm | 709000 |
| 1.000 mm | 709900 |



Abzweige, Hosenstücke & Anniestutzen

Abzweige werden eingebaut, wenn die Saugleitung verzweigt; also an zwei oder mehrere Absaugstellen geführt werden soll. Ein Abzweig besteht aus dem Rumpfteil und dem darin eingearbeiteten Abgang. Die Lieferung von Abzweigen mit mehreren Abgängen hintereinander oder gegenüberliegend ist auf Anfrage möglich.

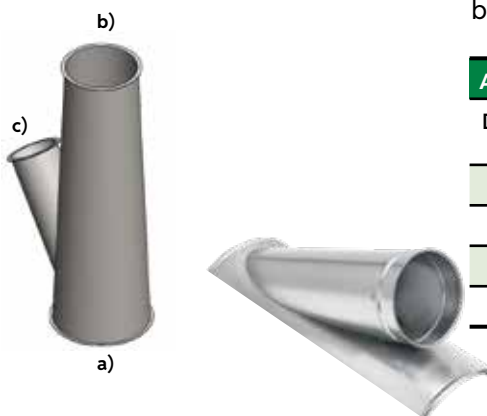
- Ø 80 mm und Ø 100 mm Abgang unter 30°
- Ø 120 mm bis einschl. Ø 200 mm Abgang unter 22,5°
- ab Ø 250 mm Abgang unter 30°
- aus verzinktem Stahlblech
- mit 5 mm Bördelrand umlaufend zur Verbindung weiterer Bauteile

Bei der Bestellung geben Sie bitte die Daten in dieser Reihenfolge an:

- a) Rumpfteil großer Durchmesser
- b) Rumpfteil kleiner Durchmesser
- c) Durchmesser des oder der abzweigenden Rohre

Die Länge der Abzweige ist nicht festgelegt, da sie sich nach Bauform und Durchmesser richtet.

| Abzweige | | | |
|-----------------------|---------|----------------|----------|
| Durchmesser Hauptrohr | Abgänge | Stärke Abzweig | Art.-Nr. |
| bis 160 mm | 1 | 0,8 mm | 200 100 |
| bis 200 mm | 1 | 0,8 mm | 200 140 |
| bis 250 mm | 1 | 1,0 mm | 200 150 |
| bis 300 mm | 1 | 1,0 mm | 200 400 |
| bis 400 mm | 1 | 1,0 mm | 200 600 |
| bis 500 mm | 1 | 1,0 mm | 200 800 |
| bis 630 mm | 1 | 1,0 mm | 201 000 |
| bis 710 mm | 1 | 1,0 mm | 201 900 |
| bis 800 mm | 1 | 1,0 mm | 202 000 |
| bis 200 mm | 2 | 0,8 mm | 200 200 |
| bis 300 mm | 2 | 1,0 mm | 200 500 |
| bis 400 mm | 2 | 1,0 mm | 200 700 |
| bis 500 mm | 2 | 1,0 mm | 200 900 |
| bis 630 mm | 2 | 1,0 mm | 201 100 |
| bis 200 mm | 3 | 0,8 mm | 200 300 |
| bis 300 mm | 3 | 1,0 mm | 200 530 |
| bis 400 mm | 3 | 1,0 mm | 200 730 |



Anniestutzen sind oft die einfachste Art an vorhandene Rohrleitungen ein abzweigendes Rohr anzuschließen. Ein Anniestutzen besteht aus dem Sattelstück (zum Aufsetzen auf die vorhandene Hauptleitung) und dem darin eingearbeiteten Abzweig. Es ist zu beachten, dass die Rohrquerschnitte aufeinander abgestimmt sind.

- hergestellt aus verzinktem Stahlblech
- eingearbeiteter Abzweig mit 5 mm Bördelrand umlaufend zur Verbindung weiterer Bauteile

Bei der Bestellung geben Sie die Daten bitte in dieser Reihenfolge an:

- a) Durchmesser Hauptrohr
- b) Durchmesser Abzweig

| Anniestutzen | | |
|-----------------------|------------------------|----------|
| Durchmesser Hauptrohr | Materialstärke Abzweig | Art.-Nr. |
| bis 200 mm | 0,8 mm | 201 200 |
| bis 300 mm | 1,0 mm | 201 300 |
| bis 400 mm | 1,0 mm | 201 400 |
| bis 630 mm | 1,0 mm | 201 500 |

Hosenstücke werden dann eingesetzt, wenn ein Hauptrohr in zwei Anschlüssen endet. Jeder Anschluss zweigt unter 30° (22,5°) zur Mittelachse des Hauptrohres ab.

- aus verzinktem Stahlblech
- mit 5 mm Bördelrand umlaufend zur Verbindung weiterer Bauteile
- Anschlussdurchmesser Hauptrohr gleich Ø der Anschlüsse oder Anschlüsse kleiner mit gleichem Durchmesser

| Hosenstück | | |
|-----------------------|----------------|----------|
| Durchmesser Hauptrohr | Materialstärke | Art.-Nr. |
| bis 160 mm | 0,8 mm | 201 600 |
| bis 200 mm | 0,8 mm | 201 700 |
| bis 300 mm | 1,0 mm | 201 800 |



Saugsammler, Maschinenanschluss- & Übergangsstücke

Saugsammler werden dann eingesetzt, wenn viele Absauganschlüsse an einer Maschine auf engem Raum mit der Absaugung erfasst werden müssen, beispielsweise an einer Breitbandschleifmaschine.

- aus verzinktem Stahlblech
- mit 5 mm Bördelrand umlaufend zur Verbindung weiterer Bauteile an jedem Anschluss
- Anschlüsse können den gleichen oder unterschiedliche Durchmesser haben
- Anzahl der Anschlüsse 2 bis 6 Stück (Standard)

| Saugsammler | |
|----------------|----------|
| Anzahl Stutzen | Art.-Nr. |
| 2 Stutzen | 330 200 |
| 3 Stutzen | 330 300 |
| 4 Stutzen | 330 400 |
| 5 Stutzen | 330 500 |
| 6 Stutzen | 330 600 |



Maschinenanschlussstücke werden über runde Absauganschlüsse von Maschinen geschoben, welche keinen Bördelrand zum Anschluss der Absaugleitung haben. Der Standardinnendurchmesser ist dabei immer 2 mm größer als der Absaugstutzen der Maschine.

- aus verzinktem Stahlblech
- mit 5 mm Bördelrand einseitig umlaufend zur Verbindung weiterer Bauteile
- Materialstärke 1,0 mm

| Maschinenanschlussstück | |
|-------------------------|----------|
| Durchmesser | Art.-Nr. |
| 102/100 mm | 402 200 |
| 122/120 mm | 402 300 |
| 142/140 mm | 402 400 |
| 162/160 mm | 402 500 |
| 182/180 mm | 402 600 |
| 202/200 mm | 402 700 |
| 252/250 mm | 402 800 |
| 302/300 mm | 402 900 |



Übergangsstücke werden dann eingesetzt, wenn der Rohrdurchmesser von groß nach klein geändert werden muss.

- aus verzinktem Stahlblech
- mit 5 mm Bördelrand umlaufend zur Verbindung weiterer Bauteile
- Materialstärke 1,0 mm

| Übergangsstück | |
|----------------|----------|
| Durchmesser | Art.-Nr. |
| bis 120 mm | 401 200 |
| bis 160 mm | 401 400 |
| bis 200 mm | 401 600 |
| bis 300 mm | 401 700 |
| bis 400 mm | 401 800 |
| bis 500 mm | 401 900 |
| bis 630 mm | 402 000 |
| bis 710 mm | 403 100 |
| bis 800 mm | 403 000 |



Schläuche

Hochflexible Polyester Polyurethan-Schläuche

- schwer entflammbar nach DIN 4102 B1
- mit Metallspirale aus Federstahl
- Wandstärke 0,7 mm
- stauchbar im Verhältnis 1:4
- entspricht DIN 26057 Typ I, gemäß TRGS 727 und ATEX 2014/34 EU, bei beidseitiger Erdung der Metallspirale
- entspricht den Vorgaben der Holz-BG
- permanent antistatisch, transparent
- Einsatztemperatur -40°C bis 90°C, kurzzeitig bis 125°C
- Standardlängen 1 m bis 10 m, max. bis 25 m auf Anfrage
- In Verbindung mit der Schuko Schlauchmanschette kann der Schlauch mit weiteren Bauteilen leicht und elektrisch ableitfähig verbunden werden.

| PUR-Schlauch - hochflexibel | | |
|-----------------------------|----------|--------------------|
| Durchmesser | Art.-Nr. | Druckbeständig bis |
| 80 mm | 2010014 | 13.000 Pa |
| 100 mm | 2010024 | 9.000 Pa |
| 120 mm | 2010034 | 9.000 Pa |
| 140 mm | 2010044 | 6.000 Pa |
| 160 mm | 2010054 | 6.000 Pa |
| 180 mm | 2010064 | 6.000 Pa |
| 200 mm | 2010074 | 6.000 Pa |
| 250 mm | 2010084 | 3.000 Pa |
| 300 mm | 2010094 | 3.000 Pa |
| 350 mm | 2010104 | 2.500 Pa |
| 400 mm | 2010114 | 2.500 Pa |



Schlauchmanschetten & Bajonettverschlüsse

Schlauchmanschetten

- werden auf die Enden der Schläuche aufgesetzt
- aus verzinktem Stahlblech
- haben einseitig einen Bördelrand zum Verbinden weiterer Bauteile
- werden mit der Metallspirale der Schläuche verbunden
- stellen die elektrische Ableitfähigkeit der Schläuche her
- Materialstärke 1,0 mm

| Schlauchmanschette | |
|--------------------|----------|
| Durchmesser | Art.-Nr. |
| 80 mm | 230800 |
| 100 mm | 231000 |
| 120 mm | 231200 |
| 140 mm | 231400 |
| 160 mm | 231600 |
| 180 mm | 231800 |
| 200 mm | 232000 |
| 250 mm | 232500 |
| 300 mm | 233000 |
| 350 mm | 233500 |
| 400 mm | 300098 |



CNC-Schlauchmanschetten

- werden bei sehr langen Absaugschläuchen eingesetzt, die permanent in Bewegung sind (z. B. CNC-Oberfräsen)
- dieses spezielle Bauteil hat einen Kragen in den der Schlauch mündet, somit werden Beschädigungen der Schlauchwandung infolge der ständigen Bewegung verhindert
- aus verzinktem Stahlblech
- haben einseitig einen Bördelrand zum Verbinden weiterer Bauteile
- werden mit der Metallspirale der Schläuche verbunden
- stellen die elektrische Ableitfähigkeit der Schläuche her
- Materialstärke 1,0 mm

| CNC-Schlauchmanschette | |
|------------------------|----------|
| Durchmesser | Art.-Nr. |
| 200 mm | 232100 |
| 250 mm | 232200 |
| 300 mm | 232300 |
| 350 mm | 232400 |



Bajonettverschluss

- zweiteiliges Rohrbauteil mit jeweils einem Bördelrand
- einfache und schnelle Möglichkeit die angeschlossene Absaugleitung zu trennen bzw. eine Verbindung herzustellen, hierfür ist kein Werkzeug nötig
- Einsatzmöglichkeit am unteren Stutzen einer Formatkreissäge zum Entnehmen der langen Spreißel
- aus verzinktem Stahlblech
- Materialstärke 1,0 mm

| Bajonettverschluss | |
|--------------------|----------|
| Durchmesser | Art.-Nr. |
| 80 mm | 650800 |
| 100 mm | 651000 |
| 120 mm | 651200 |
| 140 mm | 651400 |
| 160 mm | 651600 |
| 180 mm | 651800 |
| 200 mm | 652000 |
| 250 mm | 652500 |
| 300 mm | 652300 |



Rohrschellen

Rohrschellen

- zum Verbinden der Schuko-Bauteile mit Bördelrand
- Montage ohne Spezial-werkzeug, schließen der Rohrschelle mittels Klappverschluss
- aus verzinktem Blech
- mit eingelegter permanent plastischer Dichtung aus Kunstkautschuk
- Einsatztemperatur (Dichtung) -40°C bis +80°C
- Bei intakter Dichtung ist ein Mehrfaches verwenden möglich

| Rohrschelle inkl. Dichtungsband | |
|---------------------------------|----------|
| Durchmesser | Art.-Nr. |
| 80 mm | 600810 |
| 100 mm | 601010 |
| 120 mm | 601210 |
| 140 mm | 601410 |
| 160 mm | 601610 |
| 180 mm | 601810 |
| 200 mm | 602010 |
| 250 mm | 602510 |
| 300 mm | 603010 |
| 350 mm | 603510 |



Breitband-Rohrschellen

- zum Verbinden der Schuko-Bauteile mit Bördelrand ab Ø 350 mm empfehlenswert
- können größere Kräfte aufnehmen und unterstützen die verbundenen Bauteile
- aus verzinktem Blech
- mit eingelegter permanent plastischer Dichtung aus Kunstkautschuk
- Einsatztemperatur (Dichtung) -40°C bis +80°C
- Bei intakter Dichtung ist ein Mehrfaches verwenden möglich

| Breitband-Rohrschelle inkl. Dichtungsband | |
|---|----------|
| Durchmesser | Art.-Nr. |
| 300 mm | 603020 |
| 350 mm | 603520 |
| 400 mm | 604020 |
| 450 mm | 604520 |
| 500 mm | 605020 |
| 560 mm | 605620 |



Blinddeckel & Absperrschieber

Blinddeckel

- zum Verschließen nicht genutzter Rohrenden im Absaugstrang
- aus verzinktem Blech
- Montage mittels Rohrschelle

| Blinddeckel | |
|-------------|----------|
| Durchmesser | Art.-Nr. |
| 80 mm | 457000 |
| 100 mm | 457010 |
| 120 mm | 457020 |
| 140 mm | 457030 |
| 160 mm | 457040 |
| 180 mm | 457050 |
| 200 mm | 457060 |
| 250 mm | 457100 |
| 300 mm | 457110 |
| 350 mm | 457120 |
| 400 mm | 457130 |
| 450 mm | 457200 |
| 500 mm | 457210 |
| 560 mm | 457220 |



Anbausatz für Hand-Absperrschieber

- Handschieber ist hier mit Endschalter ausgerüstet
- Endschalter ist mit Steuerung zu verbinden und kann je nach Programmierung z. B. einen Ventilator starten / stoppen

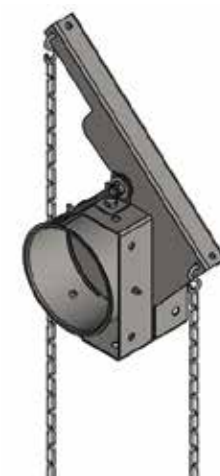
| Anbausatz für Handabsperreschieber | |
|------------------------------------|--------|
| Art.-Nr. | 414100 |

Handabsperreschieber

- einfachste Möglichkeit den Absaugvolumenstrom nahe der Maschine freizugeben oder zu schließen
- Klappenblatt muss von Hand herausgezogen oder hereingeschoben werden
- Handschieber sind auch geeignet, um Volumenströme zu regulieren (drosseln), hierbei kann dann die Einstellung mit der Feststellschraube fixiert werden.
- Grundversion ohne Kontakt, das heißt kein Signalaustausch mit Steuerung
- aus verzinktem Blech

Handabsperreschieber

| Durchmesser | Art.-Nr. |
|-------------|----------|
| 80 mm | 410850 |
| 100 mm | 411050 |
| 120 mm | 411250 |
| 140 mm | 411450 |
| 160 mm | 411650 |
| 180 mm | 411850 |
| 200 mm | 412050 |
| 250 mm | 412500 |
| 300 mm | 413000 |
| 350 mm | 413500 |
| 400 mm | 414000 |



Kettenabsperreschieber

- ist handbetätigt
- Einbauort Deckennah
- einfache Möglichkeit den Absaugvolumenstrom nahe der Maschine freizugeben oder zu schließen
- Klappenblatt wird hier über eine am Schieber angebaute Kette geöffnet oder geschlossen
- aus verzinktem Blech
- (bei Bestellung bitte Einbauhöhe bzgl. Kettenlänge angeben)

Kettenabsperreschieber

| Durchmesser | Art.-Nr. |
|-------------|----------|
| 100 mm | 421100 |
| 120 mm | 421200 |
| 140 mm | 421400 |
| 160 mm | 421600 |
| 180 mm | 421800 |
| 200 mm | 422000 |
| 250 mm | 422500 |
| 300 mm | 423000 |
| 350 mm | 423500 |
| 400 mm | 424000 |
| 450 mm | 424500 |
| 500 mm | 425000 |

Energiesparschieber

Motor-Energiesparschieber

- öffnet / schließt die Absaugleitung zur Maschine automatisch je nach Betriebszustand (nur in Kombination mit einer Steuerung)
- Gehäuse aus robustem Aluminium-Guss
- mit angebautem Stellmotor, Standard 230V AC, 50Hz (Stellmotor 24V AC/DC auf Anfrage)
- Ausführung Klappenblatt Stahl verzinkt
- Klappenblatt gibt beim Öffnen den gesamten Rohrquerschnitt frei

| Motor-Energiesparschieber | | | |
|---------------------------|-------------|----------|----------|
| Durchmesser | Schließzeit | Gewicht | Art.-Nr. |
| 100 mm | 7,5 Sek. | 4,10 kg | 431100 |
| 120 mm | 8,8 Sek. | 4,40 kg | 431120 |
| 140 mm | 9 Sek. | 4,70 kg | 431140 |
| 160 mm | 9 Sek. | 5,50 kg | 431160 |
| 180 mm | 10 Sek. | 5,50 kg | 431180 |
| 200 mm | 11 Sek. | 5,80 kg | 431200 |
| 250 mm | 12,5 Sek. | 8,70 kg | 431250 |
| 300 mm | 13 Sek. | 10,50 kg | 431300 |



Pneumatik-Energiesparschieber

- kürzeste Öffnungs- und Schließzeit unter den automatischen Schiebern
- öffnet / schließt die Absaugleitung zur Maschine automatisch je nach Betriebszustand (nur in Kombination mit einer Steuerung)
- Gehäuse aus robustem Aluminium-Guss, Ø 100 mm bis einschl. Ø 500 mm
- Gehäuse aus massivem Stahlblech (verzinkt), Ø 560 bis einschl. Ø 800 mm
- mit angebautem pneumatischem Zylinder und elektro-pneumatischem Ventil 230V AC, 50Hz (Ausführung 24V AC/DC auf Anfrage)
- Druckluft: Druck 6 bar (trocken, gereinigt)
- Ausführung Klappenblatt Stahl verzinkt
- Klappenblatt gibt beim Öffnen den gesamten Rohrquerschnitt frei

| Pneumatik-Energiesparschieber | | | | |
|-------------------------------|-------------|--------------------|-----------|----------|
| Durchmesser | Schließzeit | Druckluftanschluss | Gewicht | Art.-Nr. |
| 100 mm | 2 Sek. | 6 mm | 3,60 kg | 430100 |
| 120 mm | 2 Sek. | 6 mm | 4,37 kg | 430120 |
| 140 mm | 2 Sek. | 6 mm | 4,50 kg | 430140 |
| 160 mm | 2 Sek. | 6 mm | 5,22 kg | 430160 |
| 180 mm | 2 Sek. | 6 mm | 5,39 kg | 430180 |
| 200 mm | 2 Sek. | 6 mm | 6,26 kg | 430200 |
| 250 mm | 2 Sek. | 6 mm | 7,66 kg | 430250 |
| 300 mm | 3-5 Sek. | 6 mm | 11,30 kg | 430300 |
| 350 mm | 3-5 Sek. | 6 mm | 14,24 kg | 430350 |
| 400 mm | 3-5 Sek. | 6 mm | 16,66 kg | 430400 |
| 450 mm | 3-5 Sek. | 6 mm | 19,40 kg | 430450 |
| 500 mm | 3-5 Sek. | 6 mm | 32,00 kg | 430500 |
| 560 mm | 5-7 Sek. | 6 mm | 99,70 kg | 430560 |
| 630 mm | 5-7 Sek. | 6 mm | 115,63 kg | 430630 |
| 710 mm | 5-7 Sek. | 6 mm | 127,06 kg | 430710 |
| 800 mm | 5-7 Sek. | 6 mm | 158,31 kg | 430800 |



Klappen

ATEX-Rückschlagklappe

Typ SARK

- mit Klappenblatt
- wenn die Absauganlage in Betrieb ist, öffnet das Klappenblatt in Folge des Luftstromes
- ist die Anlage außer Betrieb ist die Klappe geschlossen
- zur explosionstechnischen Entkopplung zwischen Filteranlage und Rohrleitung
- verhindert das Übertragen einer Druckwelle/Feuer bei einer Explosion im Filter in die Absaugrohrleitung bis hin zur Maschine
- wenn eine Druckwelle in Folge einer Explosion im Filter die Klappe erreicht, wird diese durch den Druck sicher verschlossen und kann nur mechanisch wieder geöffnet werden
- muss eingesetzt werden bei Filteranlagen nach EN 12779
- Typ SARK ist bebaut nach EN 16447, geprüft und zugelassen
- verfügt über eine CE-Konformitätserklärung



ATEX-Rückschlagklappe

| Durchmesser | min. Einbauabstand | max. Einbauabstand | Gewicht | Art.-Nr. |
|-------------|--------------------|--------------------|----------|----------|
| 250 | 2.000 mm | 4.000 mm | 31,0 kg | 504035 |
| 300 | 2.000 mm | 4.000 mm | 44,2 kg | 504045 |
| 350 | 2.000 mm | 4.000 mm | 50,0 kg | 504055 |
| 400 | 2.000 mm | 4.000 mm | 57,0 kg | 504065 |
| 450 | 2.250 mm | 4.500 mm | 63,0 kg | 504075 |
| 500 | 2.500 mm | 4.500 mm | 103,0 kg | 504085 |
| 560 | 2.800 mm | 4.500 mm | 110,0 kg | 504095 |
| 630 | 3.150 mm | 4.500 mm | 125,0 kg | 504105 |

Rückstauklappe

- mit Klappenblatt
- verhindern ein Rückströmen der Prozessluft in die angeschlossene Rohrleitung/en
- ist am Ende jeder Rohrleitung angebaut
- unabhängig von Unterdruck- (Ventilator reingasseitig) oder Überdruckanlage (Ventilator rohgasseitig)

Einblasstutzen inkl. Rückstauklappe

| Durchmesser | Art.-Nr. |
|-------------|----------|
| 120 mm | 303452 |
| 140 mm | 303445 |
| 160 mm | 303460 |
| 180 mm | 303464 |
| 200 mm | 303467 |
| 250 mm | 303471 |
| 300 mm | 303476 |
| 350 mm | 303478 |
| 400 mm | 303480 |
| 450 mm | 303482 |
| 500 mm | 303484 |
| 560 mm | 303486 |
| 630 mm | 303488 |
| 710 mm | 303490 |



Reinigungsklappe

- bietet die Möglichkeit die Rohrleitung zu öffnen ohne komplette Bauteile zu demontieren
- vorzusehen an Stellen, wo mit Ablagerungen zu rechnen ist (z. B. nach Bögen von Maschinen, die beim Zerspanen lange Spreißel erzeugen)
- Rohrstück, 500 mm lang mit beidseitigem Bördelrand zum verbinden weiterer Bauteile
- mit eingebautem abnehmbarem Deckel

Reinigungsklappe

| Durchmesser | Materialstärke | Art.-Nr. |
|-------------|----------------|----------|
| 100 mm | 0,8 mm | 481000 |
| 120 mm | 0,8 mm | 481200 |
| 140 mm | 0,8 mm | 481400 |
| 160 mm | 1,0 mm | 481600 |
| 180 mm | 1,0 mm | 481800 |
| 200 mm | 1,0 mm | 482000 |
| 250 mm | 1,0 mm | 482500 |
| 300 mm | 1,0 mm | 483000 |
| 350 mm | 1,0 mm | 483500 |
| 400 mm | 1,0 mm | 484000 |
| 450 mm | 1,0 mm | 884450 |
| 500 mm | 1,0 mm | 884500 |
| 560 mm | 1,0 mm | 884560 |
| 630 mm | 1,0 mm | 884630 |



Rohrschalldämpfer, Wandkehrloch & Containeranschlüsse

Rohrschalldämpfer

- sind konzipiert, um die Schallemissionen zu reduzieren
- ohne Querschnittsreduzierung, Strömungsumlenkungen und Störstellen
- Schallpegelreduzierung um bis zu 5 dB(A)
- Einbaumöglichkeit saug- und oder druckseitig (z. B. von Ventilatoren oder Maschinen bei denen stückiges Material abgesaugt wird, das Schallemissionen durch Anprasseln an der Rohrwandung erzeugt)
- Länge 1,0 m mit beidseitigem Bördelrand zum Verbinden weiterer Bauteile

Rohrschalldämpfer

| Durchmesser | Art.-Nr. |
|-------------|----------|
| 160 mm | 111100 |
| 180 mm | 111110 |
| 200 mm | 111200 |
| 250 mm | 111300 |
| 300 mm | 111400 |
| 350 mm | 111500 |
| 400 mm | 111600 |
| 450 mm | 111700 |
| 500 mm | 111800 |
| 560 mm | 111900 |
| 630 mm | 111910 |
| 710 mm | 111920 |
| 800 mm | 111930 |



Reinigungszubehör

- bei Reinigungsarbeiten kann hier der Kehricht oder Staubablagerungen ohne staubaufwirbeln entfernt werden (Hinweis: Einsaugen von größeren Stücken, Metall oder Restmüll vermeiden)
- Wandkehrloch: auf dem Werkstattboden starr stehende Absaugöffnung
- Saugdüsen: von Hand geführtes Reinigungswerkzeug, mit flexiblem Schlauch mit der Absaugung verbunden

| Reinigungszubehör | | |
|-------------------|---------------------------------|----------|
| Durchmesser | Bauteil | Art.-Nr. |
| 140 mm | Wandkehrloch | 442400 |
| 100 mm | Saugdüse rund | 306321 |
| 120 mm | Saugdüse rund | 610400 |
| 120 mm | "Saugdüse flach mit Stielgriff" | 614000 |

Containeranschlüsse

- zum schnellen Anschluss oder Lösen von der Rohrleitung bei Containerbefüllung
- 2-teiliges Bauteil mit Dichtung mit Kipphebelverschluss
- eine Seite ist fix mit Container verbunden
- andere Seite ist möglichst an einen flexiblen Metallschlauch angebaut



| Containeranschlüsse | | | |
|---------------------|------------------|-------------------------|------------------------|
| Durchmesser | Art.-Nr. Komplet | Art.-Nr. Containerseite | Art.-Nr. Schlauchseite |
| 200 mm | 585500 | 304936 | 304935 |
| 250 mm | 585600 | 304937 | 304934 |
| 300 mm | 585700 | 304938 | 304932 |
| 350 mm | 585800 | 304939 | 304933 |



Magnetabscheider, Klotzfänger & Kompensatoren



Magnetabscheider

- zum Abtrennen von Metallen aus dem aktivem Absaugvolumenstrom
Hinweis: Es können nur Eisenmetalle abgetrennt werden, Nichteisenmetalle (z. B. Aluminium oder die meisten Edelstähle) können hier nicht erfasst werden.
- Funktionsprinzip: Abtrennung erfolgt mittels Dauermagneten
- magnetisches Feld deckt den gesamten Rohrquerschnitt ab
- je nach Größe kommen unterschiedlich viele Dauermagnete zum Einsatz
- keine Querschnittsveränderung der Absaugleitung
- Magnetabscheider ist abhängig von der Strömungsrichtung
- Ideale Einbaulage: vertikal/senkrecht
- häufigste Anwendung: nach Zerkleinerungsmaschinen

Klotzfänger

- zum Abtrennen von größeren Stücken aus dem aktiven Absaugvolumenstrom
- Grund: Um an den nachgeschalteten Anlagenteilen unnötigen Verschleiß oder Störungen zu verhindern
- Zum Einbau in horizontalen Rohrleitungen bestimmt
- Funktionsprinzip: Abtrennung erfolgt mit einer Art von Rechen, der im Rohrquerschnitt sitzt
- abgetrennte Teile fallen in einen Sammler im Klotzfänger
- an der Unterseite des Sammlers ist eine Entleerungsklappe, diese kann von Hand oder automatisch geöffnet werden, so dass die abgetrennten Teile aus dem Klotzfänger fallen können
- Klotzfänger sind abhängig von der Strömungsrichtung

Kompensatoren

- sind elastische Verbindungsstücke zum Einbau in die Rohrleitung
- reduzieren die Übertragung von Schwingungen und Körperschall
- Aufbau: zwei ineinander geführte Rohrstücke ohne Verbindung mit einer flexiblen Manschette ummantelt
- Kompensatoren sind abhängig von der Strömungsrichtung
- werden üblicherweise direkt vor und nach Ventilatoren eingesetzt
- Einbaulänge 250 mm

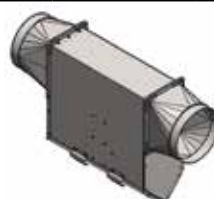
Magnetabscheider

| Durchmesser | Anzahl Magnete | Gewicht | Art.-Nr. |
|-------------|----------------|----------|----------|
| 160 mm | 3 | 11,61 kg | 462000 |
| 180 mm | 3 | 11,74 kg | 462100 |
| 200 mm | 3 | 12,13 kg | 462200 |
| 250 mm | 6 | 16,2 kg | 462300 |
| 300 mm | 7 | 23,29 kg | 462400 |
| 350 mm | 7 | 24,35 kg | 462500 |



Klotzfänger Standard

| Durchmesser | Gewicht | Art.-Nr. |
|-------------|----------|----------|
| 200 mm | 27,86 kg | 112000 |
| 250 mm | 30,04 kg | 112050 |
| 300 mm | 31,78 kg | 112060 |
| 350 mm | 56,88 kg | 112100 |
| 400 mm | 57,67 kg | 112200 |
| 450 mm | 73,65 kg | 112250 |
| 500 mm | 74,08 kg | 112300 |



Schwingungskompensator

| Durchmesser | Art.-Nr. |
|-------------|----------|
| 160 mm | 952000 |
| 180 mm | 952100 |
| 200 mm | 952200 |
| 250 mm | 952300 |
| 300 mm | 952400 |
| 350 mm | 952500 |
| 400 mm | 952600 |
| 450 mm | 952700 |
| 500 mm | 952800 |

Klotzfänger mit pneumatischer Klappe

| Durchmesser | Gewicht | Art.-Nr. |
|-------------|-----------|----------|
| 200 mm | 31,88 kg | 305289 |
| 250 mm | 34,09 kg | 305290 |
| 300 mm | 35,84 kg | 305291 |
| 350 mm | 61,02 kg | 305292 |
| 400 mm | 61,77 kg | 305293 |
| 450 mm | 77,74 kg | 305294 |
| 500 mm | 78,15 kg | 305295 |
| 560 mm | 87,81 kg | 305296 |
| 630 mm | 107,15 kg | 305297 |

Rohrweichen, Dachdurchführungen & Torsionsausgleiche

Rohrweichen

- werden eingesetzt, um den Materialstrom vollständig in eine andere Leitung umzulenken
- die Richtungsänderung kann im laufenden Betrieb durchgeführt werden
- Verstellvarianten: Handverstellung, motorisch und pneumatisch
- alle Anschlüsse haben den gleichen Durchmesser
- typische Einsatzgebiete:
 - Containerbeschickung bei Befüllung mehrerer Container ohne Stillstandzeiten
 - Silobefüllung bei mehreren Silos
 - Containerbefüllung, um Material sortenrein zu trennen und somit den Wert des Reststoffes zu erhöhen
 - Silo oder Containerbefüllung



Dachdurchführungen

- sind Rohre mit einem Kragen, die auf dem Dach sitzen
- der Kragen wird dann witterungsbeständig mit dem Dach verbunden
- somit ist das Eindringen von Niederschlag in das Gebäude sicher verhindert
- der Kragen wird hierbei an die Dachneigung angepasst
- an das durch den Kragen laufende Rohr können dann weitere Bauteile angeschlossen werden
- Einbaulänge: 990 mm

| Dachdurchführung | |
|------------------|----------|
| Durchmesser | Art.-Nr. |
| bis 300 mm | 586700 |
| bis 400 mm | 586800 |
| bis 500 mm | 586900 |
| bis 630 mm | 587000 |
| bis 710 mm | 587100 |
| bis 800 mm | 587200 |
| bis 1.000 mm | 587300 |

Torsionsausgleich

- ist ein Bauteil, das das Verdrehen auf nachfolgende Bauteile (meist Absaugschläuche) aufnimmt
- besteht aus 2 Rohrstücken, die Kugelgelagert miteinander verbunden sind
- überwiegend angebaut beim Anschlussstutzen von Oberfräsen (CNC-Maschinen)
- ohne Drehwinkelbegrenzung
- Einbaulänge: 102 mm

| Torsionsausgleich | |
|-------------------|----------|
| Durchmesser | Art.-Nr. |
| 200 mm | 300191 |
| 250 mm | 300190 |
| 300 mm | 300192 |
| 350 mm | 300193 |



Rohrweichen

| Durchmesser | Typ A Handverstellung | Typ B rechts Handverstellung | Typ B links Handverstellung | Typ A motorisch 400V | Typ B rechts motorisch 400V | Typ B links motorisch 400V | Typ A pneumatisch | Typ B rechts pneumatisch | Typ B links pneumatisch |
|-------------|-----------------------|------------------------------|-----------------------------|----------------------|-----------------------------|----------------------------|-------------------|--------------------------|-------------------------|
| 180 | 304401 | 304432 | 304449 | 304817 | 304823 | 304828 | - | - | - |
| 200 | 304413 | 304434 | 304450 | 304818 | 304824 | 304831 | - | - | - |
| 250 | 304420 | 304435 | 304451 | 304820 | 304825 | 304832 | 304860 | 304898 | 304917 |
| 300 | 304421 | 304436 | 304452 | 304821 | 304826 | 304833 | 304886 | 304900 | 304918 |
| 350 | 304422 | 304437 | 304453 | 304822 | 304827 | 304834 | 304889 | 304902 | 304564 |
| 400 | 304423 | 304439 | 304454 | - | - | - | 304890 | 304907 | 304919 |
| 450 | 304424 | 304440 | 304455 | - | - | - | 304891 | 304908 | 304920 |



Befestigungsmaterial

Rohrabhängungen

- sind entscheidend für die Befestigung der Anlagenbauteile
- zur hängenden Befestigung von Bauteilen von der Decke
- Aufbau:
 - Trapezhalter
 - 1,0 m Gewindestab M10
 - 2-teilige Rohrhalschale, obere Rohrhalschale mit M10 Innengewinde und 2 Verschlusschrauben
 - Innenseite der Rohrhalschalen mit Einlage zur Schallentkopplung

| Rohrabhängungen Typ A | |
|-----------------------|----------|
| Durchmesser | Art.-Nr. |
| 80 mm | 390105 |
| 100 mm | 690110 |
| 120 mm | 690210 |
| 140 mm | 690310 |
| 160 mm | 690410 |
| 180 mm | 690510 |
| 200 mm | 690610 |
| 250 mm | 690710 |
| 300 mm | 690810 |
| 350 mm | 690910 |
| 400 mm | 691010 |
| 450 mm | 691110 |
| 500 mm | 691210 |
| 560 mm | 691310 |
| 630 mm | 691410 |
| 710 mm | 691510 |
| 800 mm | 691610 |



Rohrhalschale

- sind entscheidend für die Befestigung der Anlagenbauteile
- zur Befestigung von Bauteilen von der Decke, dem Boden, der Wand oder an Konsolen
- Aufbau:
 - 2-teilige Rohrhalschale, eine Rohrhalschale mit M10 Innengewinde und 2 Verschlusschrauben
 - Innenseite der Rohrhalschalen mit Einlage zur Schallentkopplung

| Rohrhalschale | |
|---------------|----------|
| Durchmesser | Art.-Nr. |
| 80 mm | 300937 |
| 100 mm | 680100 |
| 120 mm | 680200 |
| 140 mm | 680300 |
| 160 mm | 680400 |
| 180 mm | 680500 |
| 200 mm | 680600 |
| 250 mm | 680700 |
| 300 mm | 680800 |
| 350 mm | 680900 |
| 400 mm | 681000 |
| 450 mm | 681100 |
| 500 mm | 681200 |
| 560 mm | 681300 |
| 630 mm | 681400 |
| 710 mm | 681500 |
| 800 mm | 681600 |



Befestigungsmaterial

Rohraufnahmen

- sind für die Befestigung von Rohren / Bauteilen mit besonderen Anforderungen
- können deutlich höhere Lasten aufnehmen und bleiben Formstabil

Rohraufnahme für Rohrstütze

| Durchmesser | Art.-Nr. |
|-------------|----------|
| 100 mm | 683000 |
| 120 mm | 683100 |
| 140 mm | 683200 |
| 160 mm | 683300 |
| 180 mm | 683400 |
| 200 mm | 683500 |
| 250 mm | 683600 |
| 300 mm | 683700 |
| 350 mm | 683800 |
| 400 mm | 683900 |
| 450 mm | 684000 |
| 500 mm | 684100 |
| 560 mm | 684200 |
| 630 mm | 684300 |
| 710 mm | 684400 |



Wandkonsolen

- sind für die Befestigung von Bauteilen und bieten großflächige Lastaufnahmen
- zur Montage an Wänden
- je nach Konsolenpaar können hier mehrere 100 kg aufgelastet werden

Konsolen (Paar)

| für | Art.-Nr. |
|--------------------------|----------|
| S-Ventilator | 950200 |
| L-Ventilator | 950300 |
| LEX-Ventilator | 960400 |
| K-Ventilator | 950400 |
| Rückluft 1290 mm Auslage | 300231 |
| Rückluft 1500 mm Auslage | 300232 |



U-Profil

- zum vielseitigen Einsatz als Montaghilfe
- Ausführung: feuerverzinkt, Materialstärke 2,5 mm
- Profil: U-Form 40x40 mm mit Langlöchern für Schrauben M10

U-Profil

| Länge | Art.-Nr. |
|----------|----------|
| 1.200 mm | 693300 |
| 2.460 mm | 693350 |



Befestigungsklammern

- zur Befestigung der U-Profile an Trägern durch anklemmen
- hierbei muss nicht gebohrt oder geschweißt werden, das heißt keine statische Beeinflussung des Trägers an den geklemmt wird

Befestigungsklammer für U-Profile

| Anzahl | Art.-Nr. |
|--------|----------|
| Stck. | 693360 |



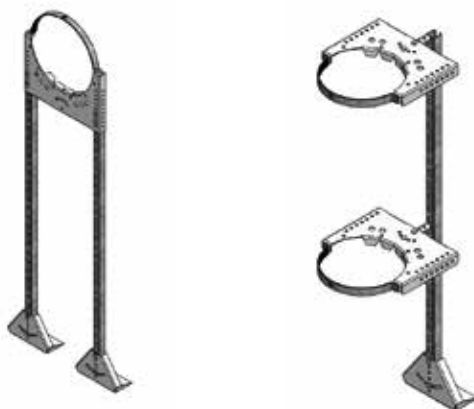
Befestigungsmaterial

Rohrstützen

- zum Haltern der Rohre vom Boden aus
- mit den zwei Rohrstützentypen können vertikal oder horizontal verlegte Rohre sicher gehalten werden
- Rohrstütze Typ 1:
für horizontal verlegte Rohre mit einer Rohraufnahme und Stützenfuß zur Fixierung am Boden
- Rohrstütze Typ 2:
für vertikal verlegte Rohre mit zwei Rohraufnahmen + Haltewinkel und Stützenfuß zur Fixierung am Boden

| Rohrstütze Typ 1, waagrecht | |
|-----------------------------|----------|
| Durchmesser | Art.-Nr. |
| 100 mm | 695000 |
| 120 mm | 695100 |
| 140 mm | 695200 |
| 160 mm | 695300 |
| 180 mm | 695400 |
| 200 mm | 695500 |
| 250 mm | 695600 |
| 300 mm | 695700 |
| 350 mm | 695800 |
| 400 mm | 695900 |
| 450 mm | 696000 |
| 500 mm | 696100 |
| 560 mm | 696200 |
| 630 mm | 696300 |

| Rohrstütze Typ 2, senkrecht | |
|-----------------------------|----------|
| Durchmesser | Art.-Nr. |
| 100 mm | 697000 |
| 120 mm | 697100 |
| 140 mm | 697200 |
| 160 mm | 697300 |
| 180 mm | 697400 |
| 200 mm | 697500 |
| 250 mm | 697600 |
| 300 mm | 697700 |
| 350 mm | 697800 |
| 400 mm | 697900 |
| 450 mm | 698000 |
| 500 mm | 698100 |
| 560 mm | 698200 |
| 630 mm | 698300 |



Schwenkbare Befestigung

- zum stufenlosen Ausgleich von z. B. Dachneigungen
- Rohrabhängung kann dann senkrecht montiert werden

| Schwenkbare Befestigung | |
|-------------------------|--------|
| Art.-Nr. | 693150 |



Trapezhalter

- zur fachgerechten Montage unter Trapezdächern
- oder zur Höheneinstellung bei bereits angehängter Rohrleitung, hier kann der Gewindestab im Trapez vertikal verstellt werden

| Trapezhalter (ohne Gewindestange) | |
|-----------------------------------|---------|
| Art.-Nr. | 1T24891 |



Trägerklemmen

- zur Montage einzelner Abhängungen an Stahlträgern
- Trägerklemme sind zerstörungsfrei an Träger angeschraubt

| Trägerklemme TKM 10 | |
|---------------------|--------|
| Art.-Nr. | 693110 |



Stichwortverzeichnis

| Bauteil | Seite |
|--------------------------|-------|
| Absperrschieber | 12 |
| Abzweige | 7 |
| Annietstutzen | 7 |
| Bajonettverschlüsse | 10 |
| Befestigungsklammer | 19 |
| Blinddeckel | 12 |
| Containeranschlüsse | 15 |
| Dachdurchführungen | 17 |
| Energiesparschieber | 13 |
| Flanschringe | 6 |
| Hosenstücke | 7 |
| Klotzfänger | 16 |
| Kompensatoren | 16 |
| Magnetabscheider | 16 |
| Maschinenanschlussstücke | 8 |
| Reinigungsklappen | 14 |
| Reinigungszubehör | 15 |
| Rohrabhängungen | 18 |
| Rohraufnahmen | 19 |
| Rohrbögen | 5 |

| Bauteil | Seite |
|-------------------------|-------|
| Rohre | 4 |
| Rohrhalbschalen | 18 |
| Rohrschalldämpfer | 15 |
| Rohrschellen | 11 |
| Rohrsegmente | 6 |
| Rohrstützen | 20 |
| Rohrweichen | 17 |
| Rückschlagklappe (ATEX) | 14 |
| Rückstauklappe | 14 |
| Saugsammler | 8 |
| Schläuche | 9 |
| Schlauchmanschetten | 10 |
| schwenkbare Befestigung | 20 |
| Torsionsausgleiche | 17 |
| Trägerklemme | 20 |
| Trapezhalter | 20 |
| Übergangsstücke | 8 |
| U-Profile | 19 |
| Wandkonsolen | 19 |
| Wickelfalzrohre | 4 |

Wir sind immer in Ihrer Nähe und freuen uns über Ihren Anruf!

Unsere Standorte

Schuko H. Schulte-Südhoff GmbH
Gewerbepark 2 | 49196 Bad Laer
05424 / 806-0 | info@schuko.de

Schuko Bad Saulgau GmbH & Co. KG
Mackstraße 18 | 88348 Bad Saulgau
07581 / 4871-0 | saulgau@schuko.de

Schuko Knetzgau GmbH & Co. KG
Industriestr. 22 | 97478 Knetzgau
09527 / 9228-0 | knetzgau@schuko.de

Schuko Kirchberg GmbH & Co. KG
Kappeler Straße 20a | 55481 Kirchberg / Hunsrück
06763 / 30319-0 | kirchberg@schuko.de

Schuko Quickborn GmbH & Co. KG
Pascalstraße 22 | 25451 Quickborn
04106 / 7671-0 | quickborn@schuko.de

Schuko Trebbin GmbH & Co. KG
Heinrich-Schulte-Südhoff-Str. 1 | 14959 Trebbin
033731 / 867-0 | trebbin@schuko.de

Schuko Polska Sp. z. o.o.
Kolonja Sarnowa | Biskupie Sarnowskie 9
62-561 Ślesin, Polen
+48 63 / 24564-00 | slesin@schuko.pl

www.schuko.de

Schuko
Alles im grünen Bereich.